

広島市内から車で40分！遊んで学べるミュージアム

筆FUDE

ハラダイス

筆の里工房

5月3日(土) ~ 6日(火・振)

5月5日こどもの日は小中学生入館無料

筆の里工房にさかなクワの絵を展示しているよ。さかなクワに負けない魚を描いて筆の里工房を水族館にしよう。作品は期間中、筆の里工房に展示。さらに筆の里工房フェイスブックにアップ！いいね👍が一番多かった人にさかなクワグッズをプレゼントします。

【時間】10:00~15:30
【参加費】500円(要入館料)

見て、触って、考える筆づくり体験



世界にひとつのMY筆を作ろう！完成後、軸にあなたの名前を彫刻して2週間後にお届けします。
【参加費】3,500円(要入館料)
【時間】10:00~15:30
【筆づくり指導】熊野筆伝統工芸士
【申込】5名以上は要予約(事前に申込をいただいた方を優先します。)



ふでりんと筆クイズ

ふでりんと一緒に筆のこと、筆の里工房のことを学びます。
【時間】①11:00 ②13:30
【参加費】無料(要入館料)



魚!ぎよ! 筆の里水族館

筆の里工房から車で3分
筆の街交流館 K-JIN では
開館時間 10:00 ~ 16:00 (入館無料)
TEL082-847-5709

母の日絵てがみ体験
お母さんにありがとうを絵てがみで伝えよう
【参加費】500円

第18回絵てがみ応募
期間中に限り、筆の街交流館で絵てがみを描いた方は無料で応募できます。紙、顔彩など用意していますので、手ぶらでお越しください。
【参加費】無料

講演会「心に響くことば」
絵てがみに書く、ことばについて紹介します。
【講師】星加英一(元中国新聞社記者)
【日時】5月3日(土) 13:00
聴講無料、申込不要

ふでりんからのプレゼントりん♪
期間中、筆の里工房・筆の街交流館K-JINに遊びに来てくれた小学生以下のお友達にふでりんグッズをプレゼントするりん♪
ふでりんの誕生日5/4には、筆の里工房先着入館100名にふでりんシールをプレゼントするりん♪
みんなて遊びに来てりん♪



通常料金より2割引(4名まで)
入館優待券
筆の里工房
有効期限
平成26年5月3日~6日

平成26年度 筆の里PAL(友の会)会員募集

筆の里PAL会員は、筆の里工房をもっと楽しむことができます。筆の里工房は、今年9月に開館20周年を迎えます。PAL会員の皆様に、特別なイベントをご用意いたします。

4月26日(土)～5月6日(火・振)は新規入会キャンペーン

期間中に新規入会すると抽選で「化粧筆セット」や「リップブラシ」など熊野筆セレクトショップオリジナル商品が当たります!
※新規会員をご紹介いただいた方にも抽選でプレゼントが当たります。



種類と年会費

会員の種類	年会費	入館料免除(無料)	入館料割引(団体料金)
筆の里PALスーパー	10,000円	会員本人及び同行者5名以内	同行者5名以内
筆の里PALファミリー	5,000円	会員本人及び登録された同居親族	同行者2名以内
筆の里PAL	2,000円	会員本人	同行者1名
筆の里PALジュニア	1,000円	会員本人(高校生以下の者に限る)	

熊野筆セレクトショップの 新 洗顔ブラシ

うっとりするような洗顔で
ピュアな大人肌へ。

大切な肌に優しく、くすみや毛穴をケアしながら、保湿成分を届けてくれます。手の皮が剥けてしまったり、大人が顔を洗うのが苦手な赤ちゃんにも優しく、洗顔が楽しくなる洗顔ブラシです。



各店住所

- 熊野筆セレクトショップ本店(筆の里工房内)
〒731-4293広島県安芸郡熊野町中溝5-17-1 TEL.082-855-3010
- 熊野筆セレクトショップ広島店(ひろしま駅ビルASSE5F)
〒732-0822広島県広島市南区松原町2-37 TEL.082-568-5822
- 熊野筆セレクトショップ銀座店(広島ブランドショップTAU2F)
〒104-0061東京都中央区銀座1-6-10 TEL.03-6228-7813

化粧筆を使って -5歳若返りワンポイントメイク術



しわ、しみ、ほうれい線はどこに??
熊野筆アドバイザーが-5歳メイク術を伝授します。

5月1日(木)～11日(日)
参加費・予約不要
場所/熊野筆セレクトショップ本店(筆の里工房内)

筆の里工房 展示スケジュール

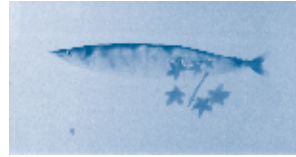
FUDE NO SATO KOBO
1994-2014
20周年
筆跡がアートになる

好評開催中～5月25日(日) 筆の世界に遊ぶ文化人たち2014

石坂浩二、藤子不二雄④、中尾彬などの発起人の呼びかけに賛同した、各界第一線で活躍している36人の文化人たちの書、絵画、筆へのメッセージなどを展示しています。普段見るとこのない、文化人たちの一面を是非ご覧ください。

【出展者】

石坂浩二、藤子不二雄④、中尾彬、愛華みれ、浅野忠信、東ちづる、阿南健治、IKKO、イルカ、江川悦子、榎木孝明、大和田伸也、片岡鶴太郎、かづさけいこ、北野武、木下ユミ、車だん吉、小篠弘子、さいとう・たかを、斎藤洋介、さかなクン、里中満智子、高橋英樹、ちばてつや、デヴィ・スカルノ、東儀秀樹、弘兼憲史、藤井フミヤ、本田博太郎、松村邦洋、松本零士、三上宏幸、八代亜紀、山咲トオル、渡辺裕之、渡辺正行



「秋刀魚に紅葉」片岡鶴太郎

平成26年度市町村立美術館活性化事業 第15回共同巡回展

丸亀市猪熊弦一郎現代美術館所蔵作品による

猪熊弦一郎展

—どんなことをしても僕なんだ—

猪熊弦一郎(いのくまげんいちろう・1902-1993)は、東京美術学校で学び、渡仏した際にはマティスに指導を受けました。作風は一人の画家とは思えないほど多様ですが、その根底には一貫して「絵として美しいこと」への追究がありました。技法やジャンルを越えた猪熊の「美しいこと」を表現するための、たゆまぬ取り組みを紹介します。

5月30日(金)～7月6日(日)

同時開催 | 新作協会は 広島関係会員有志による展覧会 |

【屋座からの返信】1983年所蔵丸亀市猪熊弦一郎現代美術館 ©The MIMOCA Foundation

講演会

「勇気をもって描きつづける ～猪熊弦一郎の挑戦～」

猪熊の言葉やエピソード、作品について、画像を交えて紹介しながら、はじめての方も楽しめる猪熊の魅力について語ります。

【日 時】5月31日(土) 13:30～15:00
【定 員】100名(要申込) 【参加費】無料(要入館料)
【講 師】山西健夫(鹿児島市立美術館副館長)

ギャラリートーク

展示作品を所蔵している美術館の学芸員による特別なギャラリートーク。猪熊弦一郎やその作品について、展示室と一緒に巡りながらお話をします。

【日 時】5月30日(金) 10:00～6月22日(日) ①11:00～②13:30～(各回約30分)
【参加費】無料(要入館料)、開催時間にお越しください。
【トーク】松村 円(丸亀市猪熊弦一郎現代美術館学芸員)

ワークショップ「つくろう インクマーシカ」

大・中・小、白木のマトリョーシカ3個に絵を付けて、オリジナルのマトリョーシカを作ります。



【日 時】6月8日(日) 13:30～16:00
【定 員】20名(要申込) 【参加費】1,500円(要入館料) PAL会員/1,200円
【講 師】松村卓志(筆の里工房美術研究員)

ワークショップ「対話彫刻をつくろう」

昆虫?動物?猪熊がつくった小さな不思議なオブジェ「対話彫刻」。お菓子の包み紙や針金など身近な材料で、あなたも「対話彫刻」をつくってみませんか。



【日 時】6月7日(土)、21日(土)、7月5日(土)
【時 間】13:00～15:00
【参加費】無料(要入館料)、自由参加。
開催時間中にお越しください。

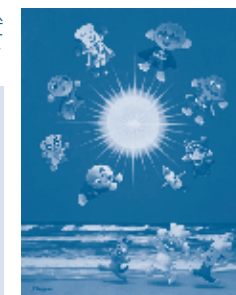
7月19日(土)～9月7日(日) やなせたかしワールド ～みんな大好きアンパンマン

時代を超えて子どもたちに支持され続けるアンパンマンの魅力と、やなせ氏が作品に込めた想いを、水彩画、原画、アニメーション、詩とメルヘン、書などの作品を通じて改めて紹介し、やなせ氏の60年にわたる画業を振り返り紹介します。

アンパンマン握手&撮影会

【日 時】8月3日(日) ①11:00～ ②13:00～ ③15:00～
【各回定員】100名
【対 象】中学生以下とその保護者
【参加費】無料(要入館料)、当日受付不可、カメラ持参のこと
【応募先】〒731-4293 広島県安芸郡熊野町中溝5-17-1 筆の里工房「アンパンマン握手&撮影会」係

◆応募方法◆
往復はがきに、郵便番号、住所、氏名、電話番号、同伴人数、希望時間を明記のうえ、下記宛て応募ください。定員を超えた場合は抽選となります。抽選結果は返信用はがきに、7月22日頃までにお知らせします。個人情報については本事業以外には使用致しません。
◆応募先◆
〒731-4293 広島県安芸郡熊野町中溝5-17-1 筆の里工房「アンパンマン握手&撮影会」係



てのひらをたいように
©やなせたかし/フレーベル館・TMS・NTV

第18回 筆の里 ありがとうのちょっと大きな絵てがみ大賞 作品募集

募集期間

平成26年5月1日(木)～5月31日(土)
【当日消印有効】
※子どもの部の団体応募は6月30日(月)【当日消印有効】

〈テーマ〉「ありがとう」
〈部門〉【一般の部】【子どもの部】(子どもの部は満18歳以下に限る。)
〈応募規定〉1人1作品に限る。(164円分の切手を同封のこと。なお、子どもの部の応募は切手不要。)

〈作品規定〉
・作品は本人の自作で未発表の作品に限る。
・一般の部の作品サイズは12cm×23.5cm以上70cm×35cm以内とする事。
・子どもの部の作品サイズは12cm×23.5cm以上25cm×35cm以内とする事。
・絵と文字の入ったオリジナル作品に限る。(縦横・紙質・色は自由)
・筆を使用して描く(書く)こと。

・筆ペン、洗濯で落ちる墨液、水溶性インクは使用しないこと。(市販の絵具、顔彩可)
・表装、額装せずに送付または持参すること。

〈発表〉平成26年9月下旬(予定)
〈表彰式〉平成26年11月(予定)
〈注意事項〉応募作品の著作権は主催者に帰属します。個人情報の取り扱いについては、個人情報の保護に努め、厳正な管理を行います。

※団体での応募方法など詳しくはホームページをご参照ください。
HP [筆の街交流館](http://www.fude.or.jp) 検索

〈お問合せ・応募先〉
筆の街交流館K-JIN
〒731-4221広島県安芸郡熊野町出来庭5-15-6
TEL082-847-5709
FAX082-847-5723
E-mail info@fudenomachi.jp

審査の流れ

一次審査



二次審査



展示



お申し込み・お問い合わせ先

～遊んで学べるミュージアム～
〒731-4293 広島県安芸郡熊野町中溝5-17-1
筆の里工房 TEL 082 (855) 3010 FAX 082 (855) 3011

- 開館時間/10:00～17:00(入館は16:30まで)
 - 休館日/月曜日(祝日の場合翌日)・年末年始
 - 入館料/大人 600円 小中高生 250円(20名以上の団体2割引・幼児無料)
- ※展示内容によって変更となります

URL <http://www.fude.or.jp>
E-mail fude@fude.or.jp

H26.7/8(火)、9(水)、10(木)、9/19(金)は臨時休館します。

