

筆の里工房 アートスクウェア教室

月1回のゆっくりペースで楽しむ
初めてでも安心・初心者対象

2025 受講生募集

お問い合わせ
☎ 082-855-3010
WEB申込は



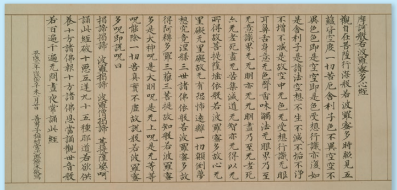
特別講座 佐藤芙蓉写経教室

中尊寺の納経やNHKなどで有名な写経の第一人者、植村和堂先生のテキストをもとに3日間連続の本格的な写経教室です。といっても、初心者でももちろん参加できますよ。1日での参加も大丈夫です。

日時 【春期】5/23(金),24(土), 25(日)
【秋期】10/23(木),24(金),25(土)
10:00~16:00

受講料 3日間で16,000円
※1日みの参加6,000円
(入館料別)
※材料実費(紙など)/要申込

講師 佐藤芙蓉(毎日展審査委員) 定員 30名



たのしいイラスト

パステルやつげペンを使うと、見違えるほど本格的なイラストが描けていい気分!絵を描くのが大好きという子どもから大人まで楽しめます。

日時 5/10, 6/21, 7/26, 8/16, 9/20,10/18,11/15,
12/20, 1/17, 2/21 10:30~12:00

講師 小林つかさ(イラストレーター) 定員 20名

受講料 10回/12,000円※材料実費(ペンなど)/要申込



デッサンビギナーズ

絵を描く基本である「デッサン(素描)」をするときのポイントを分かりやすく指導。鉛筆、色鉛筆、コンテ、黒炭、クレヨン、水彩絵の具などお好みの筆記具でデッサンに挑戦できます。絵を上手く描けたら、人生がより楽しくなるかも。この機会にぜひご参加ください。

日時 5/17, 6/7, 7/5, 8/2, 9/6, 10/4,11/1, 12/6,
1/24, 2/14 13:30~15:30

講師 景井享平(洋画家) 定員 20名

受講料 10回/15,000円※材料費実費/要申込



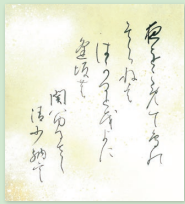
はじめての「かな書」

かな用のきれいな模様の入った加工紙に書くだけでわくわくします。植村和堂先生揮毫の色紙百人一首(筆の里工房所蔵)のテキストをもとに、かなの筆づかいをーから指導します。

日時 5/17, 6/14, 7/12,8/23, 9/27, 10/11,11/8,
12/13, 1/17, 2/14 10:30~12:30

講師 若本郁子(書道講師) 定員 20名

受講料 10回/15,000円※材料実費(紙など)/要申込



こどものふであーと

子どもたちの発想を大事にしながら、筆を使って一緒に制作をすすめます。やさしい講師と絵画、工作の時間を楽しく過ごしましょう!(小学生以下対象・幼児は保護者同伴)

日時 5/10, 6/7, 7/5, 8/2, 9/13, 10/4, 11/1,
12/6, 1/31,2/28 10:30~12:00

講師 梶井愛(子どもアトリエのわ主宰)

受講料 10回/15,000円※材料費込/要申込

定員 20名



絵てがみに心をのせて

友人や家族に心のこもった絵てがみを届けませんか。心を込めて一生懸命にかくと、自分らしさや気持ちが相手に届く絵てがみになります。初心者大歓迎です。

日時 5/10, 6/14, 7/12, 8/30, 9/13, 10/11,11/8,
12/13, 1/10, 2/7 13:30~15:30

講師 吉中敬子(絵てがみ文化人) 定員 20名

受講料 10回/15,000円※材料実費(顔彩など)/要申込



季節を楽しむ絵てがみ

四季折々の自然の変化を描くだけでなく、実際の草花や落ち葉などの実物も取り入れたクラフト的な絵てがみにも挑戦します。教室の雰囲気は和気あいあいなごやかですよ。一緒に楽しみましょう。

日時 5/16, 6/20, 7/25, 8/22, 9/26,
10/17,11/21, 12/19, 1/23, 2/20
10:30~12:30

講師 上野裕子(筆の里工房・絵てがみインストラクター)

受講料 10回/15,000円※材料実費(顔彩など)/要申込

定員 20名



生活の中にアートを NEW 水墨画で描く季節の彩り

従来の水墨画の技法を使って、毎月新しい作品を仕上げ、リビングや玄関などに飾りましょう。生活の中にアートを取り入れる事で生活に彩りが生まれます。難しいことは考えずに楽しむことが一番!一緒に墨の世界を楽しみましょう

日時 5/31, 6/21, 7/26, 8/16, 9/20, 10/18,11/15,
12/20, 1/17, 2/21 13:30~15:30

講師 おのりえこ(水墨画家) 定員 20名

受講料 10回/15,000円※材料実費(紙など)/要申込



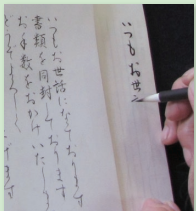
基本の实用書道

慶弔の書、手紙の書き方など幅広く日常生活の实用書が学べます。書の古典に基づいて、筆の運びや字形、バランスの取り方など基本を丁寧に指導します。

日時 5/14, 6/11, 7/9, 8/6, 9/10,10/8, 11/5,
12/10, 1/7, 2/4 10:30~12:30

講師 堀田佳風(広島日展会員) 定員 20名

受講料 10回/15,000円※材料実費(紙など)/要申込



インテリアの書

好きな言葉を、筆で書いて部屋に飾ってみませんか?はがきや色紙などの小さな作品づくりから始まります。漢字仮名交じりの書を中心に一字書も学びます。熊野町出身の書家が丁寧に指導します。

日時 5/8, 6/12, 7/10,8/28, 9/25, 10/9,11/27,
12/11, 1/29, 2/12 10:30~12:30

講師 荒谷大丘(日展作家) 定員 20名

受講料 10回/15,000円※材料実費(紙など)/要申込



茶の湯を楽しむ

お抹茶をいただくときの作法は一度習っておきたい!実際に活かせる作法を短期間で習得できます。椅子でも受講できるので、正座が苦手な方も安心。初心者対象。男性も気軽にどうぞ。

日時 【前期】4/5, 5/10, 6/14,7/12,8/23,9/20,
【後期】10/11, 11/8,12/6,1/10,2/7,3/7
10:30~12:00 ※後期受付は9/21から開始。

講師 大下宗薫(上田宗箇流教授) 定員 5名

受講料 6回/15,000円※水屋料実費(菓子など)/簡易椅子の持込可



花を生ける 初級

筆の里工房開館当初より、野の花をテーマにエントランスに飾る花をお願いしている先生です。四季の花の生け花を楽しみ、日常を彩りましょう。初心者から丁寧に指導します。

日時 【前期】5/28, 6/25, 7/30,8/27, 9/24,
【後期】10/29,11/26, 12/24, 1/28, 2/25
13:30~15:30 ※後期受付は9/25から開始

講師 梶山江月庵(一風流蕪会教授) 定員 12名

受講料 5回/10,000円※花代実費/要申込



色とりどり水彩画

どなたでも親しめる美しい透明水彩で、色のハーモニーを楽しみます。水彩画を基礎から学べる講座です。

日時 5/11, 6/15, 7/6, 8/3,9/7,10/5,
11/9,12/7,1/18,2/1
13:30~15:30

講師 栗林忠孝(日本水彩画会会員)

定員 30名

受講料 10回/15,000円※材料実費(絵具など)/要申込



花市場

油絵探訪

油絵は専門家の描くものと思いませんか?実は…初心者にはびったりの描画法なのです。絵の具を重ねられるので、失敗しても上から描き直すことができます。基礎から専門的な技法までしっかり指導します。

日時 5/18,6/22, 7/27,8/24, 9/28, 10/19,11/16,
12/21, 1/25, 2/15 13:30~15:30

講師 向川貴晃(洋画家)

定員 20名

受講料 10回/15,000円※材料実費(キャンバスなど)/要申込



Zebrahead

生き生きキッズアート

バーチャルな情報があふれる時代だからこそ、手仕事・ものづくりを通して子どもの感性と創造力を磨きましょう!アトリエばおで一番人気の講師と若手講師の2名で楽しく指導します。【講座監修:アトリエばお代表 加藤彦章】(中学生以下対象・幼児は保護者同伴)

日時 4/20, 6/1, 7/6, 8/3, 9/7, 10/5, 11/9,
12/7, 1/11,2/15 10:30~12:00

講師 刀川昇平(アトリエばお講師) 定員 40名

受講料 10回/20,000円※材料費込/要申込



篆刻に挑戦!

篆刻の基礎を学びながら自分の印を仕上げます。少人数で丁寧に指導します。全くはじめての方でも大丈夫です。

日時 5/18, 6/22, 7/13,8/17, 9/21,
10/26,11/30, 12/21, 1/18, 2/8
10:30~12:30

講師 入江遼太(扶桑印社同人)

定員 10名

受講料 10回/30,000円※材料費実費/要申込



教科書で学ぶ初心者書道

文部科学省の学習指導要領に基づき、小学3年国語科にある書写から、高等学校の芸術科書道までを教科書で学びます。手本を書くだけでなく、書の学び方を分かりやすく楽しく指導します。

日時 4/27, 6/15, 7/13, 8/17, 9/21,
10/19, 11/16, 12/14, 1/18,
2/1 10:30~12:30

講師 森下秋彥(書家)

定員 20名

受講料 10回/15,000円※材料実費(紙など)/要申込



気軽に学べる 1日講座 流行りのメイクを簡単に

化粧筆があるのに使えていない方いませんか?化粧筆を使うと素早く綺麗にメイクを仕上げる事ができます。早速習ってみましょう!

日時 5/18 10:30~12:30

講師 坂井由紀子ほか(メーキャップアーティスト)

定員 10名

受講料 1回/2,500円(要入館料)/PAL会員2,000円
※材料実費(化粧筆など)/要申込



気軽に楽しむ日本画

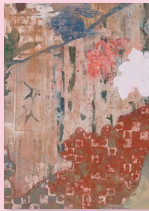
筆や岩絵の具の感触を楽しんでみませんか?花や人物など描きたいものにあわせて優しく指導するので、初心者でも大丈夫です。

日時 6/1, 6/29, 7/13,8/31,
9/21,10/26,11/30,12/14,1/11,
2/8 13:30~15:30

講師 大庭孝文(日本画家)

定員 20名

受講料 10回/15,000円※材料実費(絵具など)/要申込



無意味の表れ

色遊びをしながら「絵をかこう」

いろんなモチーフを描くことにチャレンジ!水彩絵の具をにじませたり、散らしたり、垂らしたり、いろんな技法を遊び感覚で学びながら、絵を描く上で必要な表現力や色彩感覚を養います。

日時 5/18, 6/22, 7/27,8/24, 9/28, 10/26,
11/30, 12/21, 1/25, 2/8 10:30~12:00

講師 森下恭介(日本画家)

定員 20名

受講料 10回/12,000円※画用紙込/要申込



教室の受講には事前の申込が必要です。

- 【申込方法】筆の里工房ホームページのお申し込みフォームからお申し込みください。(事前に賛助会員(以下PAL会員という)に入会が必要です。ただし、1日講座など入会しなくても受講できる講座もあります。)
- 受講規約を必ずお読みください。(一般受付 3/4(火)9時30分~)
- 受講は先着順となります。最新の情報は筆の里工房ホームページでご確認ください。
- 筆の里工房受付でも申し込みできます。
- 受講料及びPAL会員の会費は、4/1(火)以降、教室初回までに全額お支払いください。
- 納入された受講料及びPAL会員の会費は返金できません。

- 【割引】PAL会員は、入館料免除、筆の里工房オリジナル商品などの割引があります。

- 【その他】
- 教室で使用する筆などの道具、材料は各自でご持参ください。
- 初回を除き、見学体験ができる教室もあります。(見学体験料1,500円/要申込、要入館料)
- 2月頃、受講生合同の「アートスクウェア教室作品展」を開催予定です。
- 受講料には入館料(企画展を含む)、作品展出品料、作品展招待券が含まれています。
- 都合により、日程を変更することがあります。
- 休講、日程変更などの連絡はPAL会員で登録されたメールで行います。
- 開講10日前までに催行人数に満たない場合は開講しません。
- 自己都合で欠席した場合の振替受講はできません。
- 教室開催中のけがや事故等の保障については、筆の里工房の加入する保険の範囲内とさせていただきます。