

PAL会員の申し込み方法

目次

1. 申し込み手順

- ① 工房のサイトから P2
- ② お客様情報の入力・会員の種類選択 P3
- ③ パスワード設定 P4
- ④ 登録完了・支払い方法 P5

2. マイページで登録確認してみましょう

- ① マイページへログイン P6
- ② PAL会員情報、QRコード表示 P7

1. 申し込み手順

① 筆の里工房のサイトから

筆の里工房 PAL 🔍



「筆の里工房 PAL」と検索もしくは右記QRコードを読みとりください。

- 1 「筆の里PAL会員募集中」ページの「新規お申し込みの方」ボタンをタップまたはクリックして「PAL会員申し込み」ページへ移動。

PAL会員募集ページ

筆の里工房
museum of fude art

トップ > PAL会員 > 筆の里PAL (賛助会員) 会員募集中

令和8(2026)年度 筆の里PAL (賛助会員) 会員募集中

2026年度の申し込みは 2026年2月1日から

熊野町は筆づくりが盛んで、豊かな自然環境や地域コミュニティなど住環境にも恵まれていますが、広島都市圏近郊の安芸高原の町として、さらなる魅力づくりを進めています。

筆の里工房では、筆づくりだけでなく筆で表現される文化・芸術・工芸の魅力を共有・公開し、*シビックプライドの醸成に貢献したいと考えています。

筆の里振興事業団ではこうした事業に理解を示し、参加もしくは参画いただける方(筆の里PAL会員)を毎年募集しています。

*シビックプライドとは
地域への誇りと愛着を持ち、地域の発展に貢献していこうという意識

1 PAL会員
新規お申し込みの方

PAL会員
新年度へ更新の方
現在PAL会員の方は
マイページの「新年度の更新」ボタンから

1. 申し込み手順

② お客様情報の入力・会員の種類選択

- 1 「申し込む会員の選択」項目で「PAL会員の申し込み」にチェックを入れ、「お客様情報」を入力し「次へ」ボタンをタップまたはクリック。
- 2 「PAL会員の種類」を選択、規約・個人情報の取り扱いに同意し、「確認画面へ」ボタンをタップまたはクリック。
- 3 「確認画面」で入力内容を確認後「送信」ボタンをタップまたはクリック。

申し込みフォーム 画面 1

申し込みフォーム 画面 2

確認画面

画面1: 申し込みフォーム 画面 1

画面2: 申し込みフォーム 画面 2

画面3: 確認画面

【注意】

「メールアドレス」に携帯電話のメールアドレスを入力される方で、迷惑メールフィルターがかかっている場合は「info@fudenosato-kobo.jp」からのメールが受信出来るように設定してください。

1. 申し込み手順

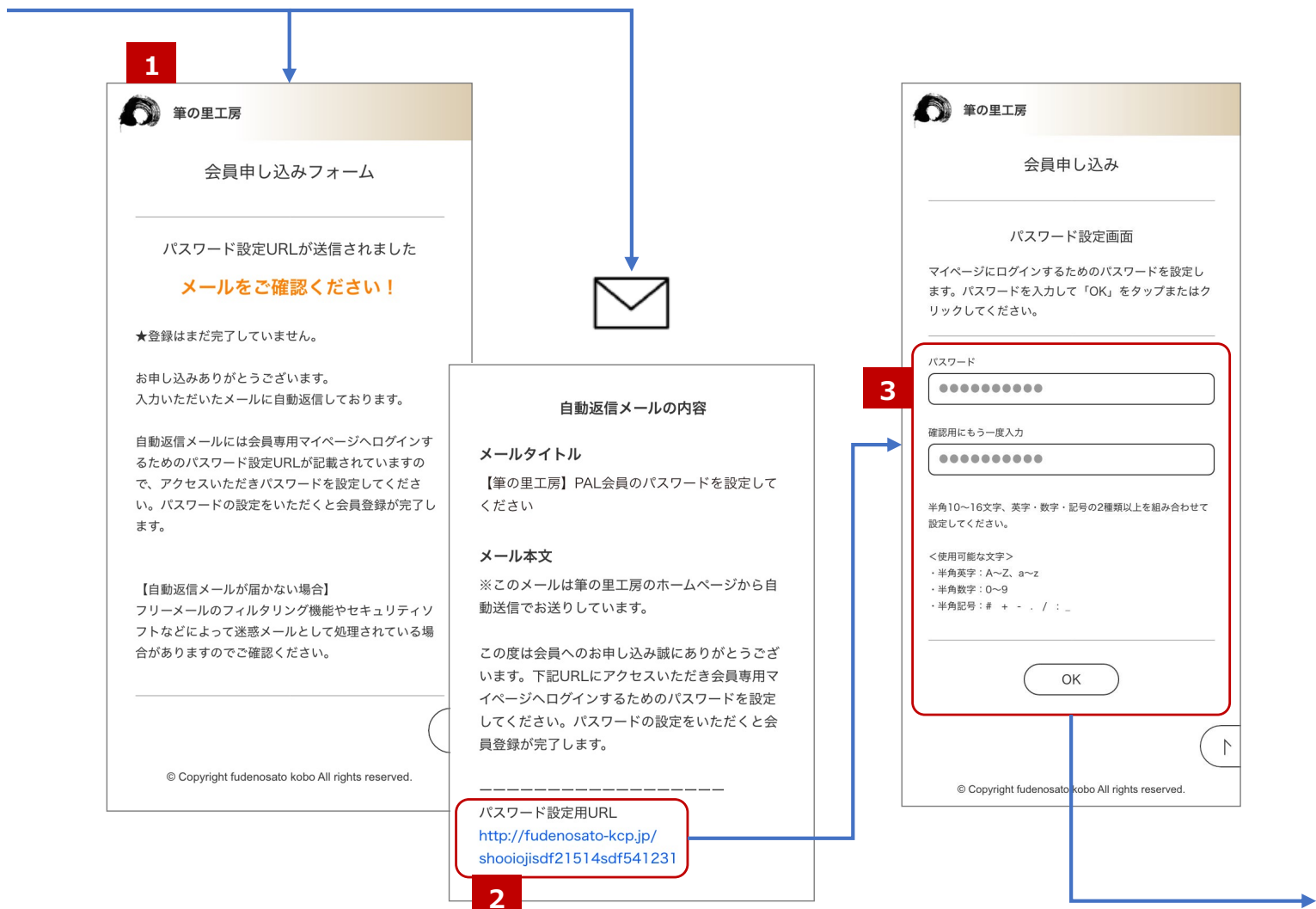
③ パスワード設定

- 1 「パスワード設定URLが送信されました」画面が表示されたら、次にパスワードの設定をします。必ずメールをご確認ください。
- 2 入力いただいたメール宛に件名「【筆の里工房】PAL会員のパスワードを設定してください」のメールが届くのでメール内に記載されている「パスワード設定用URL」にアクセス。
- 3 「パスワード設定画面」が表示されたらパスワード（半角10～16文字）を入力し「OK」ボタンをタップまたはクリック。

パスワードは半角10～16文字、英字・数字・記号の2種類以上を組み合わせ設定してください。

<使用可能な文字>

- ・半角英字：A～Z、a～z
- ・半角数字：0～9
- ・半角記号：# + - . / : _



【注意】

自動返信メールが届かない場合は、フリーメールのフィルタリング機能やセキュリティソフトなどによって迷惑メールとして処理されている場合がありますのでご確認ください。

1. 申し込み手順

④ 登録完了・支払い方法

- 1 「登録完了」画面が表示されたらPAL会員の登録は完了です。
年会費のお支払いについては[こちら](#)でご確認ください。
- 2 次ページでは登録内容を確認するためにマイページにログインしてみましょう。
「マイページへ」ボタンをタップまたはクリックでマイページにログイン画面に進みます。

登録完了

お支払い方法

- ・オンライン決済
- ・筆の里工房受付

[お支払い方法の詳細>>](#)

2. マイページで登録確認してみましょう

① マイページへログイン

- 1 「登録完了」画面の「マイページへ」ボタンをタップまたはクリック。筆の里工房のホームページのヘッダにある「マイページ」マークのボタンからもログインできます。
- 2 「マイページ」のログイン画面が表示されたら、登録したメールアドレスとパスワードを入力して「ログイン」ボタンをタップまたはクリック。



2. マイページで登録確認してみましょう

② PAL会員情報、QRコード表示

- 1 「マイページ」のトップページが表示されたら「QRコード」ボタンをタップまたはクリック。「QRコード」画面が表示されます。**筆の里工房への来館時にはこのQRコード画面をご提示ください。**

QRコードはQRコード画面をキャプチャして保存しておいた画像、または印刷した紙でご提示いただいても構いません。ただし、他人への譲渡または貸与することはできません。

- 2 「PAL会員情報」ボタンをタップまたはクリックで、登録された会員情報が表示されますのでご確認ください。

年会費はオンライン決済、または来館時に受付でお支払いください。

