

筆の里創造の丘公苑における自動販売機設置者募集要項

筆の里創造の丘公苑内に令和8年9月下旬に開設する熊野町美術博物館筆の里工房「創作館」及び「本館」に設置する自動販売機（清涼飲料水）の設置者を公募方式により決定する。

設置目的 来館者サービス

取扱商品 清涼飲料水

設置予定日時 令和8年9月上旬（設置日は協議の上最終決定）

設置場所 安芸郡熊野町中溝五丁目17番1号 熊野町美術博物館本館1階並びに創作館1階正面玄関周辺及び2階

設置数 3箇所（2箇所は図面「赤枠」参照、1箇所は創作館正面玄関周辺「緑枠」で表示：具体的な設置個所は設置者側と協議し決定）

運用方式 フルオペレーション

自販機設置（電源工事を含む）、商品補充、売上及び釣銭管理、空き容器回収、機器メンテナンスは事業者。電気代は筆の里振興事業団が負担

設置許可期間 設置日から令和11年3月31日（更新あり）

販売手数料 売上月額の15%以上（この額が7千円を下回る場合は7千円）を最低条件とする

その他 (1) オリジナルデザインにカスタマイズ可能な省エネ型自動販売機
(2) 商品アイテムは可能な限りペットボトル方式とする（開封後に再栓可能なため）

応募締め切り 令和8年7月24日（金）午後5時

応募者条件 熊野町近郊に本社、支社若しくは営業所等がある自販機取扱法人事業者

提出資料 企業概要書及び業務経歴書、自販機の仕様書（年間消費電力量）、取扱商品アイテム、設置までのスケジュール、商品補給及び空き容器回収期間（予定）、連絡先（担当者）、及び販売手数料

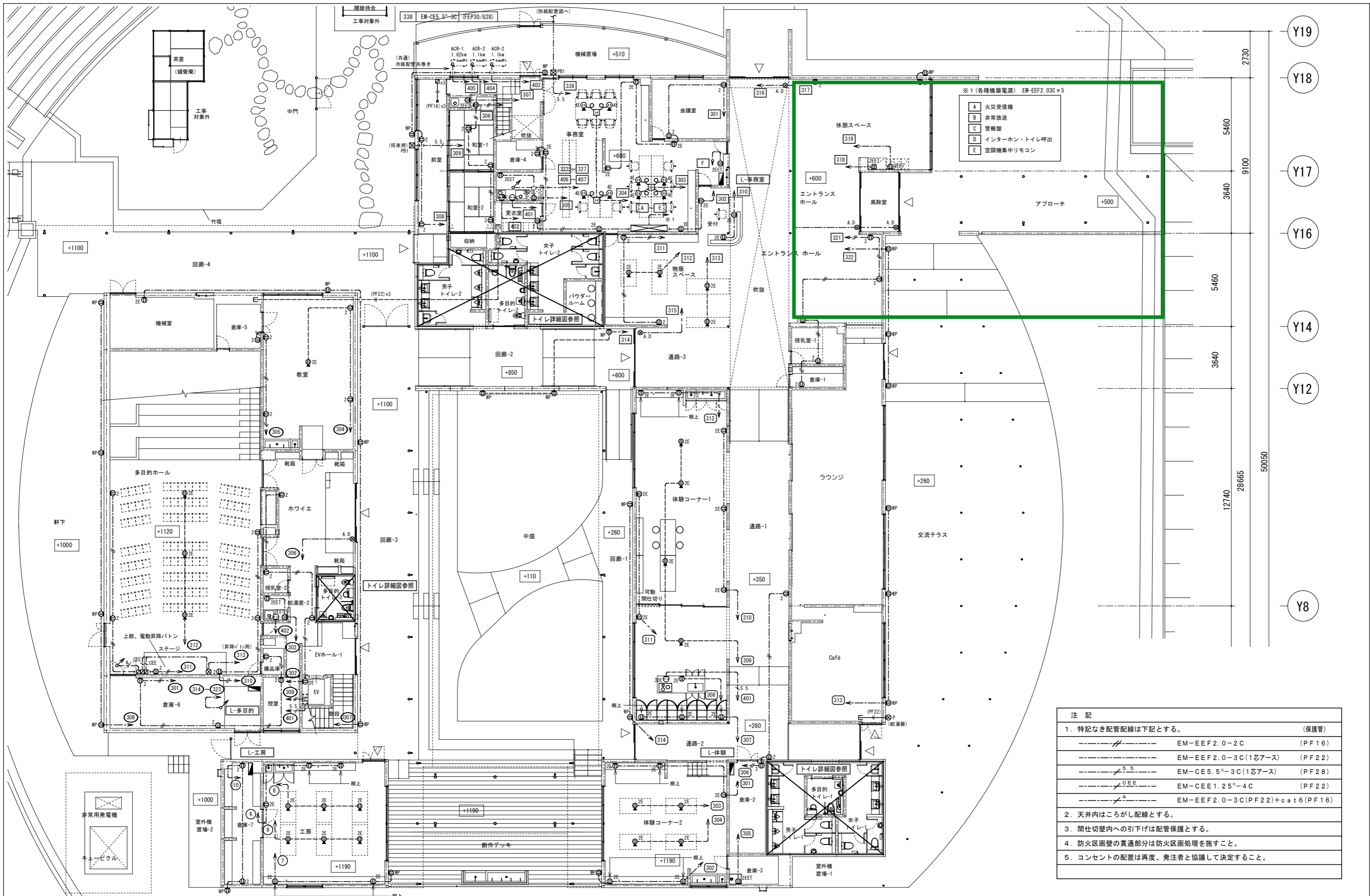
審査方法 書類審査

審査基準 筆の里創造の丘公苑における自動販売機設置者書類審査基準による高得点者

結果通知 筆の里工房 HP で通知（応募者に評点結果は公表しない）

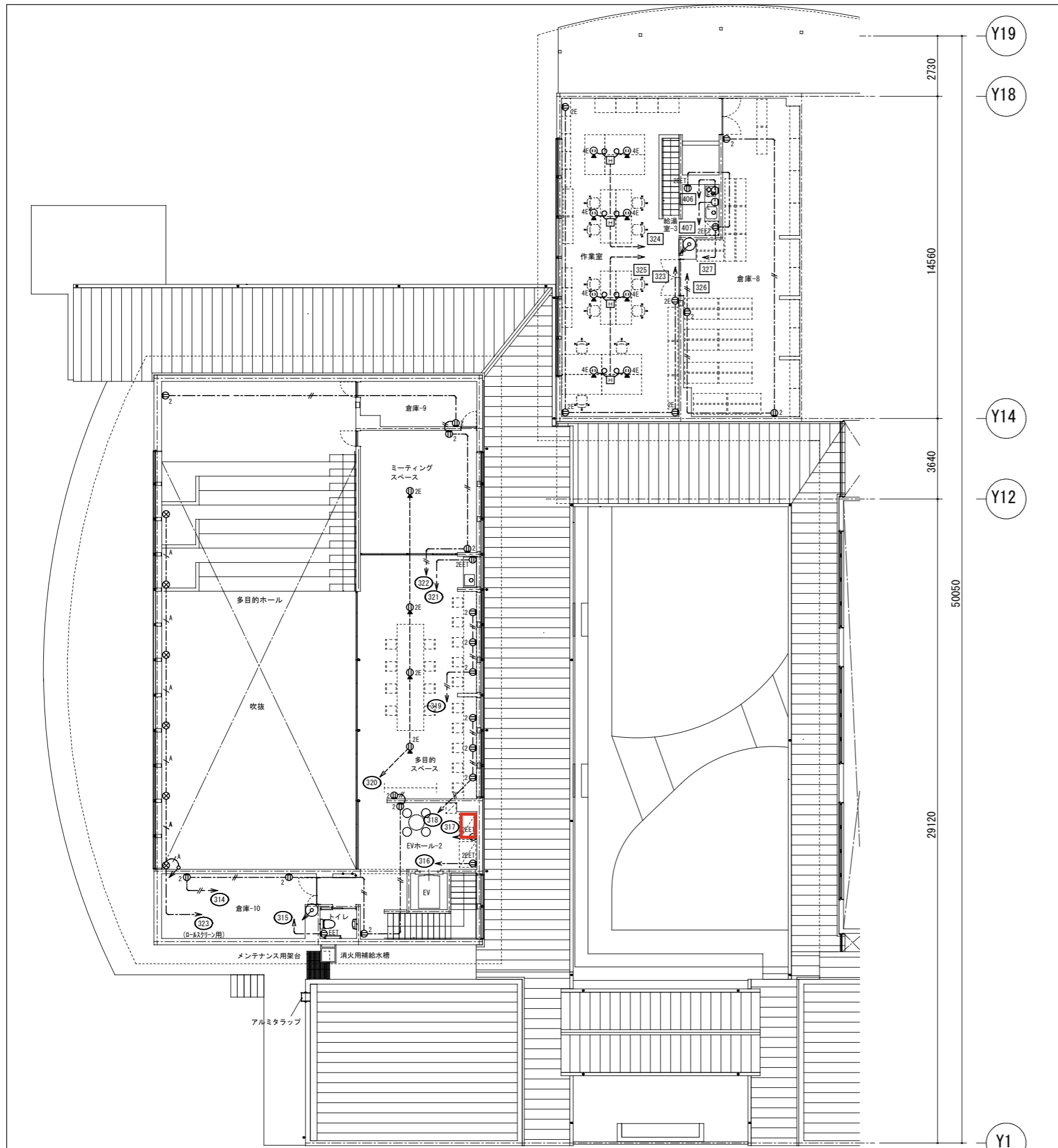
筆の里創造の丘公苑における自動販売機設置者書類審査基準

審査対象	審査項目	判断基準	評点
業務経歴	類似業務の実績	国・地方公共団体若しくはそれに準じる組織への設置実績	20
自販機仕様	開発年式、消費電力	年間消費電力を抑えた開発年式の新しい自販機の設置	10
取扱いアイテム	アイテム数、再栓方式 商品割合	取扱いアイテム数が多く、再栓方式の割合が高いこと	10
オリジナルデザイン 対応	対応の可否、費用	Illustrator のデータ支給による対応と費用負担額が安価であること	20
販売手数料		売上の15%以上であること	40
合計			100

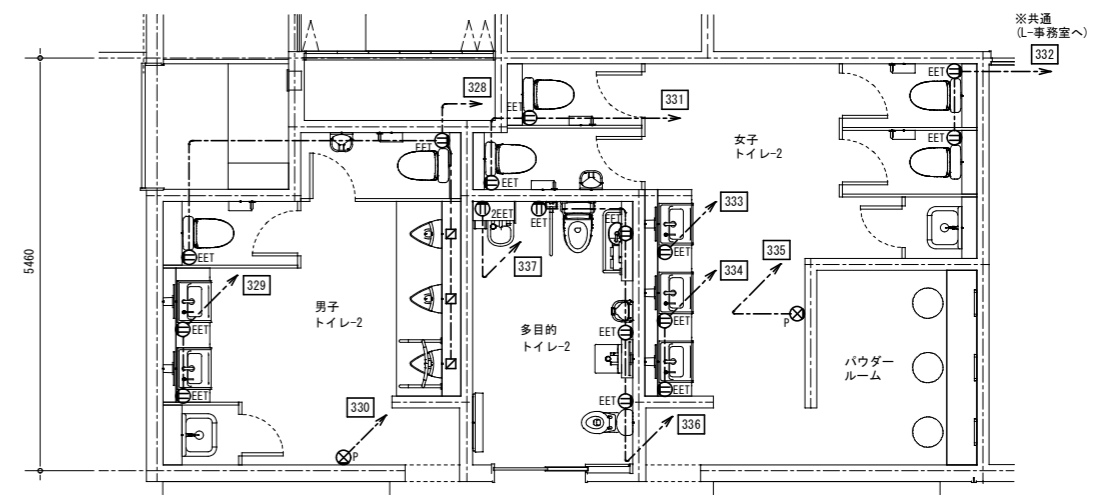


Y19
Y18
Y17
Y16
Y14
Y12
Y8

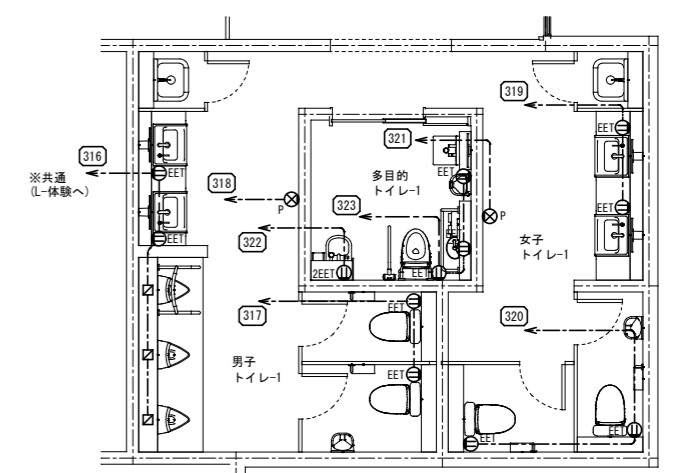
注記	
1. 特記なき配管配線は下記とする。	(保護管)
-----	EM-EEF2.0-2C (PF16)
-----	EM-EEF2.0-3C(1芯アース) (PF22)
-----	EM-CE5.5 ^π -3C(1芯アース) (PF28)
-----	EM-CEE1.25 ^π -4C (PF22)
-----	EM-EEF2.0-3C(PF22)+cat6(PF16)
2. 天井内はこしがし配線とする。	
3. 間仕切壁内への引下げは配管保護とする。	
4. 防火区画壁の貫通部分は防火区画処理を施すこと。	
5. コンセントの配置は再度、発注者と協議して決定すること。	



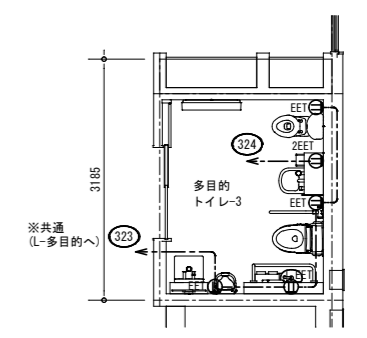
トイレ平面詳細図 1/50



男子・女子・多目的トイレ2 平面詳細図

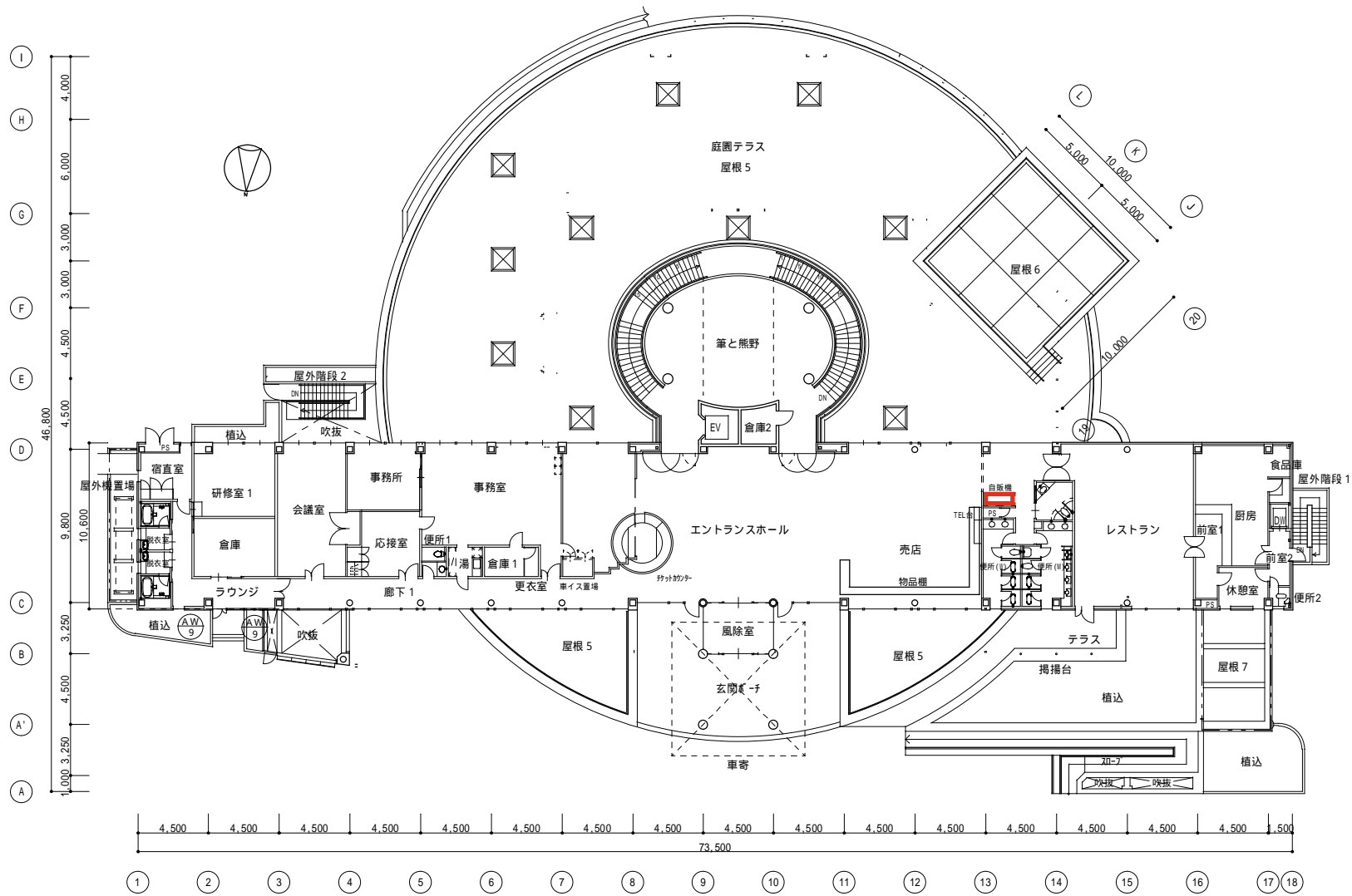


男子・女子・多目的トイレ1 平面詳細図



多目的トイレ3 平面詳細図

改 修	柳屋設計 + 角建築研究室 佐野正樹 一級建築士事務所 東京都中央区赤坂1-11-16 FD-5F PHONE 092-401-0080 FAX 092-401-0807			設計年月日	2024.06.25	工事名称	(仮称) 筆の里創造の丘公園「体験交流施設」新築工事	設計番号	01
	製図	担当	承認印	縮尺	S=1/100 (A1) S=1/200 (A3)	図面名称	コンセント設備 2階平面図	図面番号	E14



熊野町

課長	課長補佐	主任	係員	設計者

工事名

図面内容

1階平面図

縮尺

1/200 (A2)

図面番号

A

02